

Light-Line-30 **Light-Line-50** **Light-Line-100**

Светодиодный накладной герметичный светильник

1. Общие указания

- 1.1. Накладной светодиодный светильник Light-Line используется для линейной архитектурной подсветки.
- 1.2. Светильник имеет встроенный блок питания и работает от переменного напряжения AC170-265 V.
- 1.3. При соблюдении правил эксплуатации, светильник рассчитан на длительный срок службы.
- 1.4. В данном паспорте указаны технические данные, комплект поставки, устройство изделия и способ подготовки к работе.

2. Требования по технике безопасности

- 2.1. Все работы по установке и техническому обслуживанию должны проводиться квалифицированным персоналом, имеющим допуск на проведения данного вида работ!
 - 2.2. Перед началом монтажных работ убедитесь в отсутствии напряжения в сети, при необходимости отключите питание в сети с помощью автоматического выключателя.
 - 2.3. При установке светильника на стену убедитесь в отсутствии скрытой электропроводки для предотвращения ее повреждения и поражения электрическим током.
 - 2.4. При коммутации светильников, обратите внимание на надежность и прочность электрических соединений т.к. от этого зависит бесперебойность и долговечность их работы.
 - 2.5. Запрещается техническое обслуживание светильника во включенном состоянии!
- Для замены и обслуживания светильника, отключайте электропитание!
- 2.6. Светильник имеет степень защиты IP65 и пригоден для использования на улице и во влажных помещениях.

3. Комплект поставки

- 3.1. Светильник - 1 шт.
- 3.2. Крепежные элементы - 1 уп.
- 3.3. Паспорт светильника - 1 шт.
- 3.4. Упаковка - 1 шт.

4. Технические характеристики

Модель	Напряжение питания	Потребл. мощность	Температура свечения	Световой поток	Степень защиты	Габаритный размер
Light-Line-30	AC170-265 V / 50-60Hz	3 W	6000K / 3000K	275 / 230 lm	IP65	332x26x35 мм
Light-Line-50	AC170-265 V / 50-60Hz	5 W	6000K / 3000K	495 / 420 lm	IP65	502x26x35 мм
Light-Line-100	AC170-265 V / 50-60Hz	10 W	6000K / 3000K	770 / 715 lm	IP65	1002x26x35 мм

5. Хранение

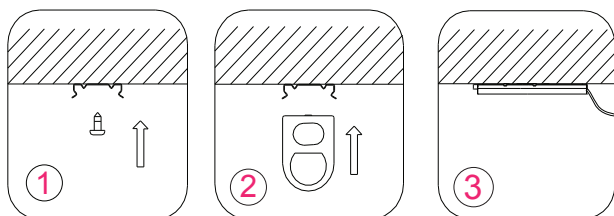
- 5.1. При погрузке и перевозке должны соблюдаться меры предосторожности, исключающие механические повреждения.

6. Техническое обслуживание

- 6.1. При загрязнении светильника очистку поверхности производить мягкой, сухой тканью. Не допускать использование растворителей и других агрессивных моющих средств.

7. Установка

- 7.1. Выберите место для установки.
- 7.2. Выведите провода для подключения светильника (электропитание должно быть отключено).
- 7.3. Зафиксируйте крепежные элементы в выбранном месте с помощью саморезов.
- 7.4. Установите светильник в крепежные элементы.
- 7.5. Подключите светильник к сети.



8. Гарантийные обязательства

- 8.1. Гарантийный срок эксплуатации 12 месяцев со дня продажи светильника через розничную сеть, при соблюдении потребителем условий установки, эксплуатации, транспортировки и хранения.
- 8.2. В случае обнаружения неисправности или выхода светильника из строя, не по вине покупателя, до истечения гарантийного срока следует обратиться в магазин, продавший светильник.
- 8.3. Неправильное хранение, использование светильника или использования его не по назначению, лишают права на гарантию.
- 8.4. Возврат светильника осуществляется только в заводской упаковке без механических повреждений и при полной комплектации светильника.
- 8.5. Гарантийные обязательства выполняются продавцом при предъявлении покупателем заполненного гарантийного талона и кассового чека.

ДАТА ПРОДАЖИ _____

Печать магазина